



L60

1218 4x2



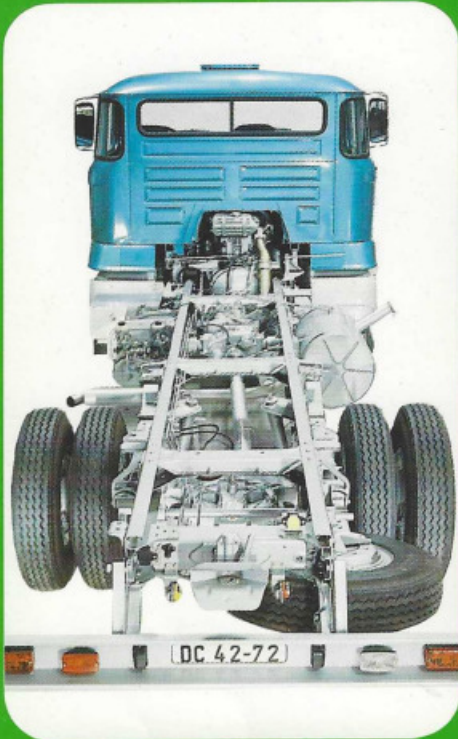
IFA mobile-DDR



Das IFA-Konzept der 90er Jahre hat einen neuen Namen: IFA L60

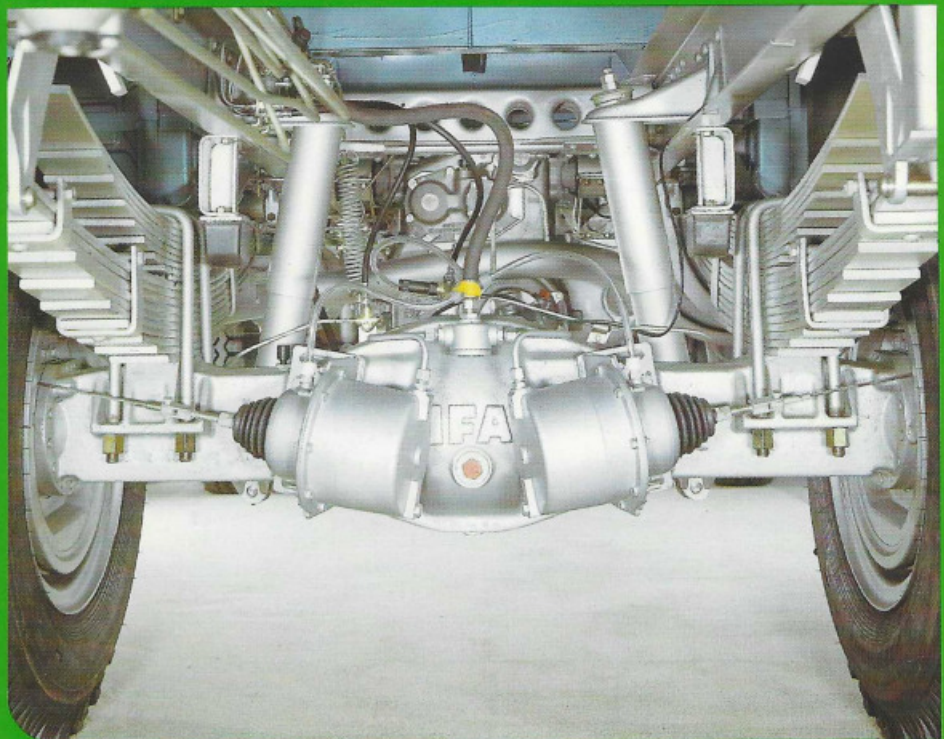
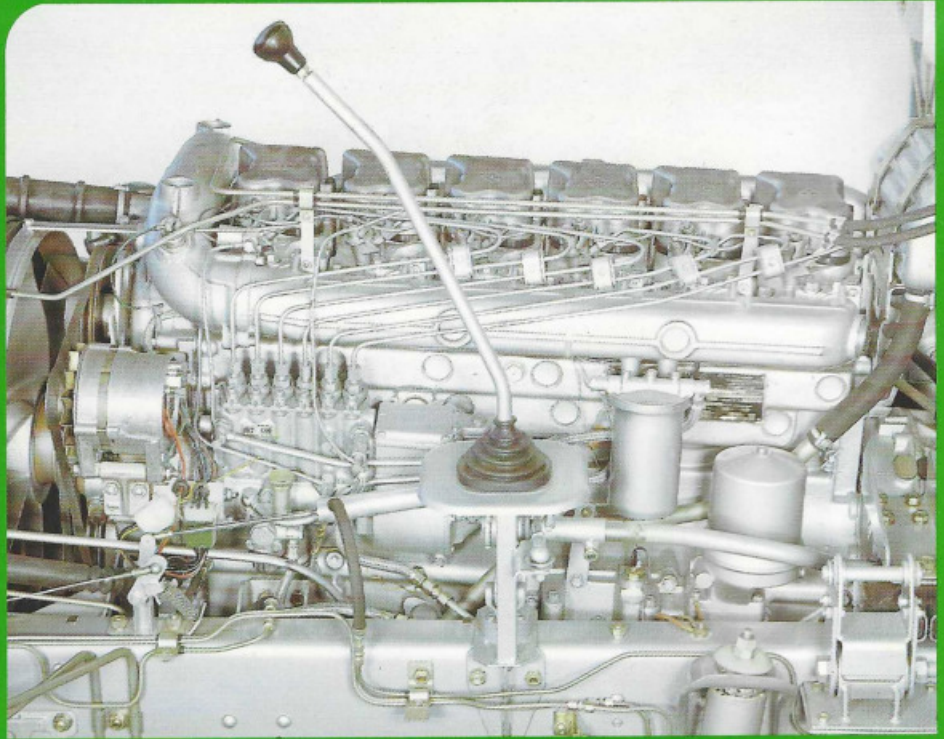
Vertraute Konturen umgeben eine völlig neue, zukunftsorientierte und sichere Nutzfahrzeugtechnik. Durch zielstrebige Entwicklungsarbeit und jahrzehntelange Produktionserfahrung entstand dieser neue Fahrzeugtyp der Mittelklasse, der durch technisch-ökonomische Bestwerte in der Branche auf sich aufmerksam macht.

Mit der Antriebsformel 4x2 ist das Fahrgestell die Basis für eine Vielzahl wirtschaftlicher Transportlösungen in der Klasse bis 7 t Nutzmasse. Erfolgreiche Tests in allen Klimaregionen der Erde und kompromißlose Kontrollverfahren in der Großserienproduktion schließen jeden Zufall aus. Gute Gründe für den gewinnbringenden Einsatz des IFA-L60. Steigen Sie um!



DAS NEUE FAHRGESTELL
verbindet den kraftvollen Triebstrang mit einem vielfältigen Aufbautenprogramm.

THE NEW CHASSIS
combines the powerful drive train with a multifarious car body programme.



The IFA-concept of the nineties has got a new designation: IFA L60

Familiar outlines cover a whole new, future-orientated and safe commercial vehicle technology. Systematic engineering and research as well as decades of manufacturing experience have resulted in the creation of this new vehicle type of the middle class range, whose technical and economical optimum values arouse great interest within the industry concerned.

The 4x2 chassis is the base for a variety of economic transport solutions within the category up to a payload of 7 t.

Both successful tests carried out in all climatic zones on earth and uncompromising checking procedures having been applied in industrial scale manufacture exclude any accident.

Good reasons for a profitable application of the IFA-L60.

Just switch over!



Goldmedaille der Leipziger Herbstmesse
Awarded gold medal at the Leipzig Fair

DER NEUE MOTOR

geht mit seinen 180 bzw. 230 PS besonders sparsam mit Dieselkraftstoff um. Niedriger Geräuschpegel und geringe Abgaswerte sind freundlich zur Umwelt.

THE NEW ENGINE

with its 180 hp resp. 230 hp is superior on account of low diesel oil consumption.

The low noise level as well as limited exhaust gas values are not harmful to the environment.

DAS NEUE GETRIEBE

hat für alle Situationen den richtigen Gang. Acht vollsynchronisierte Vorwärtsgänge und ein Crawler entfalten die volle Kraft, wo sie gebraucht wird.

THE NEW TRANSMISSION

is able to cope with any situations performing the right speed. The eight-speed all synchromesh gearbox providing eight forward speeds and one crawler speed comprise and supply full power, wherever it is needed.

DIE NEUEN ACHSEN

garantieren lange Lebensdauer für große Nutzlasten. Für optimale Kraftübertragung sorgen die Planetenantriebe.

THE NEW AXLES

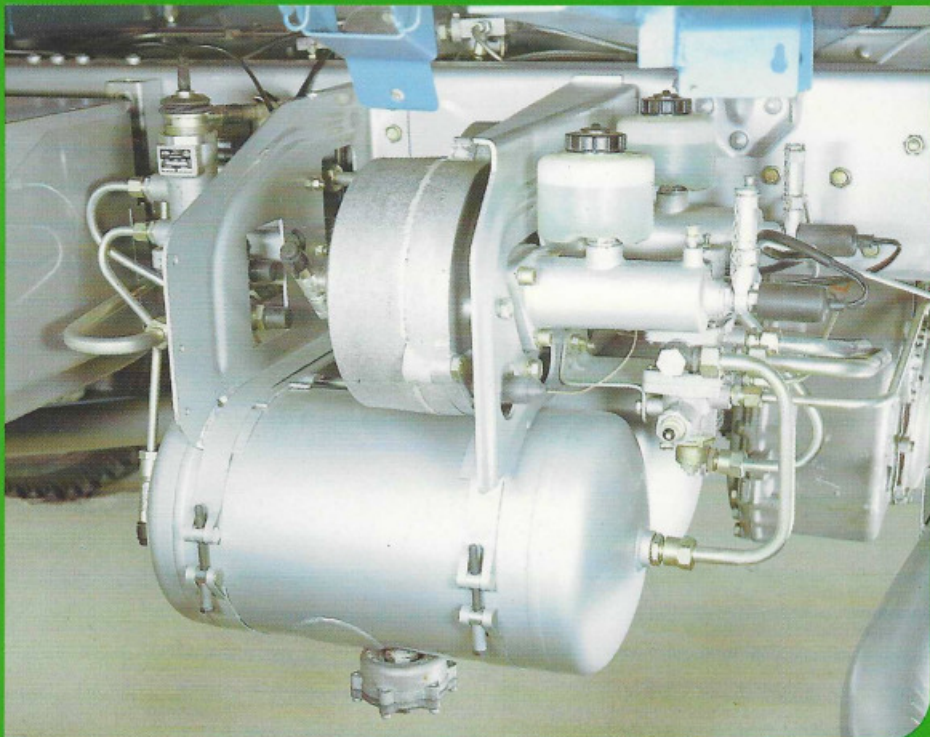
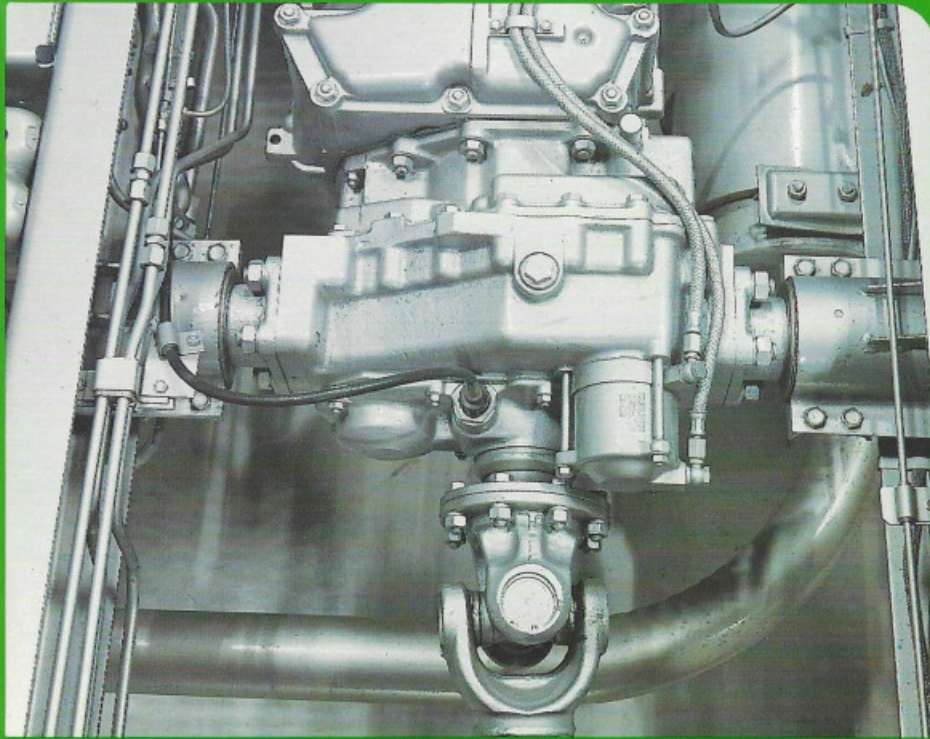
guarantee a long service life while moving big payloads. The planetary driving axles ensure an optimum power transmission.

DIE NEUE BREMSANLAGE

schafft mit Motorbremse, Betriebsbremse und Feststellbremse dreifache Sicherheit für den Fahrer. Das Zweikreis-Bremssystem läßt auch in außergewöhnlichen Fällen keine Zufälle zu.

THE NEW BRAKING SYSTEM

with its exhaust brake, service brake and parking brake provide triple safety to the driver. The dual circuit brakes do not allow any accidents even in quite unusual situations.





Oft starten, wenig warten IFA-L60

Mit kleinen Betriebskosten sind die IFA-L60-Varianten in ihrer Mittelklasse ganz groß. Mit leicht zugänglichen Inspektionen hinter dem klappbaren Kühlergrill und am übersichtlichen Display im Fahrerhaus genügen ganze 10 min. Wartungsarbeit pro 1000 gefahrener Kilometer. Denn, was schwer zugänglich ist, könnte vernachlässigt werden.

Numerous start operations, minimum maintenance time IFA-L60

Requiring little operation expense the IFA-L60 variations prove themselves to be super within the middle class range. Due to the readily accessible inspection points behind the easy-to-open hinged radiator grille and on the easy-to-survey display in the driver's cab, only a ten-minute time expenditure for maintenance work will do after the vehicle doing a kilometrage of 1000 km. For anything that is difficultly accessible could be neglected.



Das neue Fahrerhaus für nah und fern

Dreisitzig ist es ein angenehmer Arbeitsplatz für Verteiler- und Fernfahrten. Ermüdungsfrei gestaltete Sitze und Armaturen, wie auch optimale Warm- und Frischluftzufuhr und geringste erforderliche Pedal- und Lenkkräfte kennzeichnen das neue IFA-L60-Fahrgefühl.

Das Zündanlaßschloß mit Lenksicherung macht den PKW-Komfort perfekt.

The new driver's cab for far and near

Equipped with three seats the cab is a convenient working place, whether for distributing goods or long-distance haulages. Fatigue-preventing designed seats and strategically placed instruments as well as a powerfull heater and an effective ventilation system plus a small deal of energy for operating the pedals and handling the steering mechanism characterize the new feeling while driving the IFE-L60.

The combined switch starter and steering lock complete the perfect cartype comfort.





Dem bewährten IFA-Konzept verpflichtet:

Der IFA-L60 leistet in allen Wirtschaftsbereichen ganze Arbeit

Die hochgestellten Entwicklungsziele der neuen Fahrzeuggeneration kommen den Nutzern jetzt zugute.

Die perfekte Anpassung der Aufbauten am IFA-L60

4x2-Fahrgestell vereinigt beides: spezifische Problemlösung und höchste Wirtschaftlichkeit.

Trotz unübertroffener Variantenvielfalt werden bei den IFA-Nutzkraftwagen die Vorteile der Großserien-Produktion optimal genutzt. Das drückt sich im gleichbleibend hohen Qualitätsstandard und in der Austauschbarkeit vieler Baugruppen aus.



Obliged to the trustworthy IFA-concept:

The IFA-L60 renders top-scoring service in all sectors of economy

Now the users get the benefit of the exorbitantly calculated engineering and research targets set to the new vehicle generation. The perfect matching of the various bodies to the basic IFA-L60 4x2 chassis combines both:

specific settling of any problems and highest possible profitability.

Despite the unmatched diversity of car-body variations, advantage of industrial scale manufacture with respect to the IFA-commercial vehicles is being gained in a most favourable way. That is revealed by a constantly high standard of quality and in the interchangeability of many structural components.

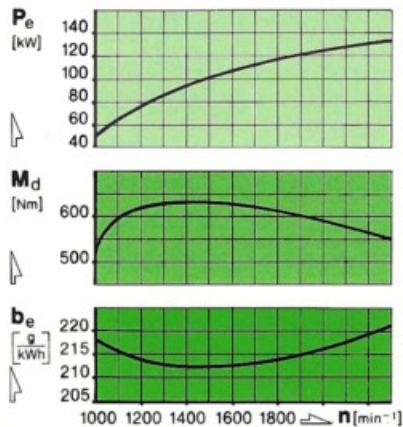


IFA-L60-langstreckenerprobt
Die Hauptbaugruppen verfügen über eine Lebensdauer von über 300.000 km. Das setzt ungewöhnliche Tests voraus, die härter als die tägliche Fahrpraxis sind. Auch unter extremen klimatischen Bedingungen am Äquator und am Polarkreis hat sich das technische Konzept des IFA-L60 bestätigt.
Testergebnis: positiv

IFA-L60-Long-distance tested
A service life of more than 300,000 km typifies the main structural components. That requires extraordinary trial runs being tougher than daily driving practice. Even subjected to extreme service conditions in specific climatic zones like the equatorial area and the polar circle, the technical concept of the IFA-L60 has proven true.
Testing result: positive



Langstreckenerprobt



Kraftvoll, elastisch, sparsam
IFA-Diesel mit 180 PS (132 kW)

Strong, flexible, economical
IFA-Diesel with 180 hp (132 kW)

IFA L60 1218 4 × 2

Fahrerhaus

- kippbares, 3-sitziges Frontlenkerfahrerhaus in Ganzstahlausführung mit 2 voneinander unabhängigen Verriegelungen, hydraulischer Kippeinrichtung und Sicherheitsstütze
- Kippwinkel $50^\circ \pm 5^\circ$
- Vorderklappe geteilt, Oberseite klappbar für Motorwartung
- Elektrophoretisch tauchgrundiert
- Verstärkter Unterbodenschutz gegen Korrosion
- übersichtliche Instrumententafel
- kombinierter Lenksäulenschalter für Betätigung von Blinklicht, Fern- und Abblendlicht, Lichthupe und Signalhorn
- Intervallscheibenwischer und Wisch- Waschautomatik
- Zündanlaßlenkschloß mit Lenkradsicherung und Vorrichtung gegen unbefugte Benutzung
- griffgünstiges PUR-Schaum-Lenkrad
- zentral angeordnetes Heizungsaggregat mit Kalt-, Warm- und Mischluftabgang mit breiten Frontscheiben- und Fußraumdüsen
- ergonomisch günstige Fahrer- und Beifahrersitze (Fahrersitz als hydraulisch gedämpfter Schwingsitz)
- Befestigungspunkte für Sicherheitsgurte
- Schaltung der Innenbeleuchtung über Türkontaktschalter

Motor

Typ: 6 VD 13,5/12 SRF
Arbeitsverfahren: 4-Takt-Diesel mit Direkteinspritzung
Zylinderzahl: 6
Hub/Bohrung: 135/120 mm
Hubraum: 9160 cm³
max. Leistung: 132 kW (180 DIN PS) bei Drehzahl 2300 min⁻¹
max. Drehmoment: 634 Nm bei Drehzahl 1250 min⁻¹
Kühlsystem: Flüssigkeitskühlung (Wasser mit Frostschutzzusatz)
Schmiersystem: Druckumlaufschmierung mit Öl-Wasser-Wärmetauscher

Kupplung

Einscheiben-Trockenkupplung als Tellerfederkupplung mit hydraulisch-pneumatischer Unterstützung

Getriebe

Separat angeordnetes 8-Gang-Wechselgetriebe, 1. – 8. Gang synchronisiert, zusätzlicher Kriechgang für extreme Langsamfahrt ($v_{\text{min}} = 3,25 \text{ km/h}$ bei 1000 min⁻¹)

Achsen und Federung

Vorderachse:
Faustachse, 2 Teleskopschwingungsdämpfer, Halbelliptik-Blattfedern gehängegelagert
Hinterachse:
Planetenachse, 2 Teleskopschwingungsdämpfer, Halbelliptik-Blattfedern mit Blattzusatzfedern, elektropneumatisch betätigte Differentialsperre,
Achübersetzung: $i = 5,33$

Rahmen

Verwindungsweicher Leiterrahmen mit genieteten und angeschraubten Querträgern, Schlußquerträger mit Bolzenkupplung für max. 12 t, mittig am vorderen Querträger angeschraubte Abschleppkupplung, Stoßstange, Unterfahrschutz hinten

Lenkung

Kugelumlauf-Hydrolenkgetriebe, Hydraulikpumpe am Motor angeflanscht, Antrieb über Zahnräder, Lenkbarkeit auch bei Ausfall der Hydraulik gewährleistet

Räder und Bereifung

Räderanzahl: vorn 2, hinten 4, 1 Reserverad
Scheibenrad: 7.0–20 H 153
Bereifung: 9.00 R 20 14 PR

Elektrische Ausrüstung

24 V Betriebsspannung
Drehstromlichtmaschine mit integriertem elektronischen Regler 28 V/840 W
Schubankeranlasser mit Nennleistung 5 kW
2 Batterien 12 V/135 Ah, 3 Jahre wartungsfrei
kombinierte Blink-, Brems-, Schluß- und Kennzeichenleuchte hinten
Fahrtrichtungsanzeiger über elektronischen Blinkgeber angesteuert
Signalhorn, Lichthupe, Nebelscheinwerfer und Nebelschlußleuchte

Bremsen

Hydraulisch betätigte, pneumatisch unterstützte 2-Kreis-Bremsanlage, automatisch-lastabhängige Bremskraftregulierung im Hinterachsbremskreis, Feststellbremse als pneumatisch angesteuerte Federspeicherbremse, mechanisch auf die Hinterräder wirkend (2 Federspeicher mit Löseeinrichtung).
Radbremsen als Simplexbremsen ausgelegt (mit automatischer Bremsbackennachstellung im Radbremszylinder),
Bremsbeläge asbestfrei,
Notbremse als Auspuffklappenbremse (Staudruckprinzip)
Zweileitungsanschluß für Anhänger (Brems- und Vorratsleitung getrennt)

Technische Daten:

Radstand: 3816 mm
zul. Achslast vorn/hinten: 4000 kg/8300 kg
zul. Gesamtmasse: 12 300 kg
zul. Anhängemasse: 12 000 kg
Höchstgeschwindigkeit: 100 km/h
Tankvolumen: 180 l

Technische Angaben für Basisfahrzeug IFA L60 1218 4x2 P

(Pritschenfahrzeug)

Länge: 7340 mm
Breite: 2500 mm
Höhe, unbeladen: 3320 mm
Ladefläche: 12,7 m³

IFA-L60 1218 4 x 2

Driver's cab

- all-steel three-seat forward control tild cab with two independent locking mechanisms, hydraulically operated tilting device and safety support
- tilting angle $50^\circ \pm 5^\circ$
- divided front bonnet, hinged upper side for engine maintenance
- electrophoretically dip-primed
- increased underseal for corrosion protection
- easy-to-read instrument panel
- combined steering column switch for indicators, main beam and dipped headlights, headlamp flasher and horn
- intermittent windshield wipers and automatically operating combined wiper and washer
- combined ignition switch starter and steering lock for preventing from unauthorized use
- nonskid polyurethane foam steering wheel
- centrally positioned heater unit for blowing cold, warm and mixed air through wide air inlets at the windscreen and in the footwell
- ergonomically convenient driver's and passengers seats (driver's seat hydraulically damped)
- fixing points for safety belts
- interior lighting via door contact switch

Engine

Type: 6 VD 13.5/12 SRF
Mode: 4-stroke Diesel with direct injection
No. of cylinders: 6
Stroke/bore: 135/120 mm
Displacement: 9160 cm³
Max. output: 132 kW (180 DIN hp) at 2300 min⁻¹
Max. torque: 634 Nm at 1250 min⁻¹
Cooling system: liquid-cooled (water with antifreezing additive)
Lubrication: forced feed lubrication system with oil-water heat-exchanger

Clutch

Single dry plate clutch of diaphragm type with hydraulic-pneumatic back-up

Gearbox

Separately positioned eight-speed synchromesh gearbox with additional crawler speed for extremely low speeds (v min = 3.25 km/h at 1000 min⁻¹)

Axles and suspension

Front axle:
stub axle, 2 telescopic shock absorbers, semi-elliptic leaf springs with suspension bearings
Rear axle:
planetary axle, 2 telescopic shock absorbers, semi-elliptic leaf springs with helper leaf spring, electropneumatically operated differential lock
Axle ratio: $i = 5.33$

Chassis

Flexible ladder-type frame with riveted and screwed in crossmembers, end crossmember provided with bolt coupling facility for towing a load not exceeding 12 t, screwed on tow coupling in centre of front crossmember, bumper, rear underrun protective device

Steering

Hydraulic ball-steering gear, hydraulic pump flanged onto the engine, drive via toothed wheels, maneuverability guaranteed even in case of hydraulic failure

Wheels and tyres

Number of wheels: 2 front, 4 rear, 1 spare wheel
Disk wheel: 7.0-20 H 153
Tyres: 9.00 R 20 14 PR

Electrical equipment

24 V operating voltage
Alternator: three-phase dynamo with integrated electronic regulator 28 V/840 W
Sliding-armature starting motor, rated capacity 5 kW
Two batteries 12 V/135 Ah, maintenance-free for 3 years
Combined flasher and tail lamp, rear stop light and number plate light
Indicators driven by electronic flasher unit
Horn, headlamp flasher, fog lamp and fog tail lamp

Brakes

Hydraulically operated divided brake system with pneumatically operating servo-unit for brakes, automatic load-controlled braking power regulation for rear axle, pneumatically controlled spring-loaded parking brake mechanically operating on rear wheels (2 spring-loaded brakes with release mechanism), simplex wheel brakes (with automatic brake shoe adjustment in the wheel brake cylinder), asbestos-free linings, exhaust cut-out engine brake (back-pressure principle), dual line connection for trailer (seperate brake and feed lines)

Technical data

Wheelbase: 3816 mm
Axle load allowance front/rear: 400 kg/8300 kg
Total load allowance: 12,300 kg
Load hauled allowance: 12,000 kg
Max. speed: 100 km/h
Fuel tank capacity: 180 l

Technical data specification as to the basic version of the IFA L60 1218 4x2 P

Length: 7340 mm
Width: 2500 mm
Height, empty: 3320 mm
Loading area: 12.7 m³

Weltweit ist der IFA-Service

Überall, wo IFA-Fahrzeuge arbeiten, sind Spezialwerkstätten und Fachleute der IFA-Service-Organisation in der Nähe. Mit zeitgemäßen Methoden wird Fachwissen und know-how vermittelt. Stationäre und mobile IFA-Service-Centren halten umfangreiche Trainingsprogramme bereit, die schon zehntausendfach in Anspruch genommen wurden.

Stand: Januar 1990/Änderungen vorbehalten!

IFA-service across the world

Wherever IFA-vehicles are in operation, you will find special service stations as well as engineering experts of the IFA-Service-Organisation somewhere around. Using modern methods, both technical knowledge and know-how are imparted. Stationary and mobile IFA-Service-Centres hold extensive training schedules in readiness, which have already been made use of the thousand of times.

Hersteller:



VEB
IFA-AUTOMOBILWERKE
LUDWIGSFELDE · DDR

Stammbetrieb des IFA-KOMBINATES
Nutzkraftwagen

Exporteur:



TRANSPORTMASCHINEN
EXPORT · IMPORT
DDR · 1086 Berlin

Handler: